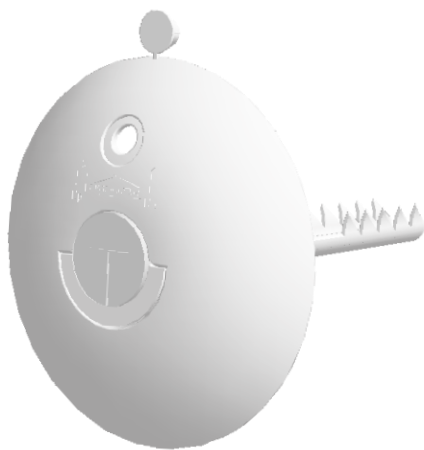


MONTAGEANWEISUNG

MD oi 16 / 4-12mm

DT MNr 40340804

QD132



Montageanweisung



Lieferumfang

DT MNr : 40340804

O2. MD oi für Kabel oder SNR 7 bis 12 mm



- 1 1x Außenteil Flansch
- 2 1x Außenteil Ankerdübel
- 3 1x Außenteil Kabeldichtung
- 4 1x Zwei-Komponenten-PU-Spritze
- 5 1x Innenteil Sockel
- 6 1x Innenteil Kappe
- 7 1x Beutel mit Dübel und Schraube

Inhalt

Lieferumfang	2
Inhalt	3
Allgemeine Empfehlungen	3
Arbeitshinweis	3
Benötigte Werkzeuge und Hilfsmittel	3
A – Äußerer Teil, Luft	4
B – Innenteil	5

Allgemeine Empfehlungen

Wichtig!

- Lesen Sie die Anleitung sorgfältig und vollständig durch, bevor Sie mit der Installation des Geräts beginnen.
- Dieses Produkt muss fachgerecht von autorisiertem Personal mit geeigneten Materialien und persönlicher Schutzausrüstung und unter Berücksichtigung des Aufstellungsortes des Produkts installiert werden.

Sicherheitsmaßnahmen

- Produkt darf nur in einem belüfteten Raum von autorisiertem Personal verwendet werden.
- Ab dem 24. August 2023 ist vor der industriellen oder beruflichen Verwendung dieses Produkts eine angemessene Schulung erforderlich.

Besuchen Sie diese Website für weitere Informationen : <https://isopa-aisbl.idloom.events/048-de>

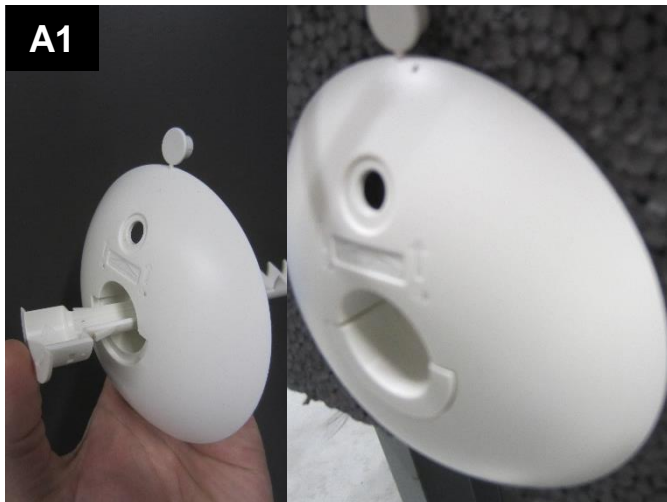
Arbeitshinweis

Bei Arbeiten der Mauerdurchführung sind die Richtlinien und Anweisungen der ZTV-TKNetz 11 zu befolgen.

Benötigte Werkzeuge und Hilfsmittel



A – Äußerer Teil, Luftt



A1
Bauen Sie die Harpune und den Sockel zusammen.
Drücken Sie das System in die Wand und achten Sie dabei auf die Montagerichtung.



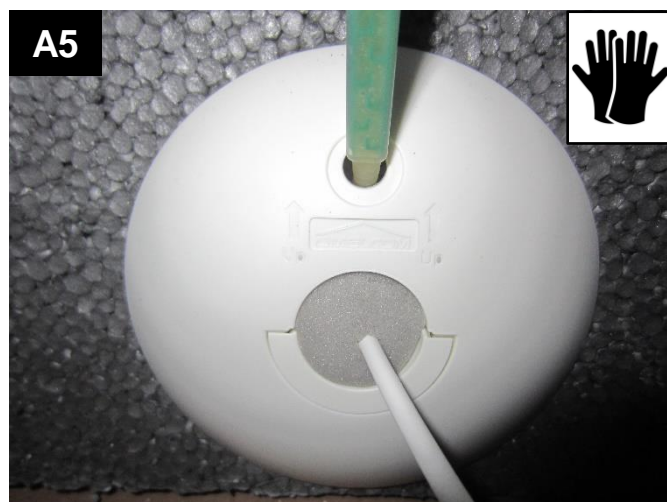
A2
Lösen Sie den Stopfen für die Einspritzöffnung und bewahren Sie ihn auf.



A3
Führen Sie das Kabel/SNR durch die Wand über das System bis zum Anschlusspunkt.
Achte darauf, dass die Dichtung an der Wand anliegt.

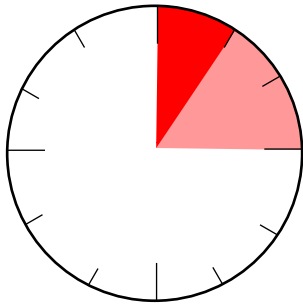


A4
Legen Sie die Schlitzdichtung um das Kabel und in die Kabelaufnahme und achten Sie darauf, dass es keine sichtbaren Öffnungen gibt.



A5
Spritze das Zwei-Komponenten-Harz in das vorgesehene Loch.
Setzen Sie den Stopfen nach der Fertigstellung in das Loch.

A – Außenteil, unterirdisch

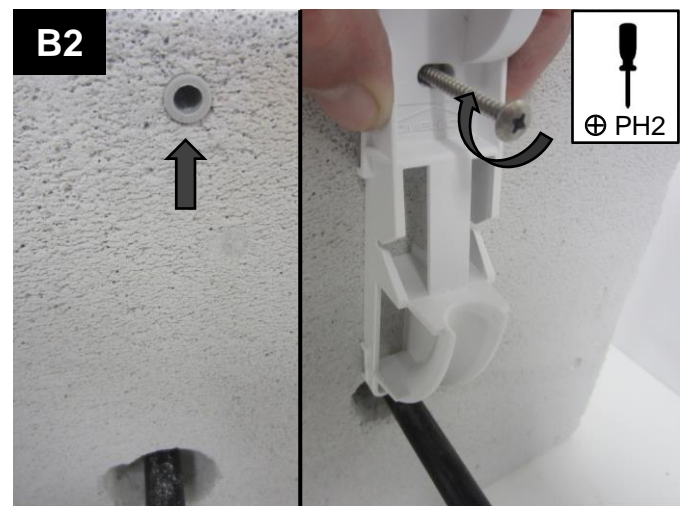


Warten Sie die Aushärtezeit ab!
Nach 5-15 min, abhängig von den klimatischen Bedingungen, ist das Dichtmittel vollständig ausgehärtet und kann belastet werden.

B – Innenteil



Bohre das Befestigungsloch, Ø6mm, 10 cm vom Rand des Durchgangslochs entfernt in der Biegerichtung des Kabels.



Befestigen Sie den Sockel mit der mitgelieferten Schraube und dem Dübel.



Führen Sie das Kabel unter dem 'Haken' hindurch. An dieser Stelle kann bei Bedarf ein Verbindungsstück dazwischen gesetzt werden. Falls nötig, verschließen Sie das Loch mit Silikon.



Klipsen Sie die Abdeckung ein. Entfernen Sie die Abdeckung indem Sie mit einem Schraubendreher unter der seitlichen Aussparung hebeln.