

MONTAGEANWEISUNG

MD oi 22-32 / 1x7-12mm

DT MNr 40831742



Montageanweisung



Lieferumfang

DT MNr : 40831742
MD oi 22-32 / 1x7-12 mm



10x Schraube
20x Dübel
20x Socket
20x Kappe
1x Silikonkartusche
1x Zusätzliche Silikon-Spitze

Inhalt

Lieferumfang	2
Inhalt	3
Allgemeine Empfehlungen	3
Arbeitshinweis	3
Benötigte Werkzeuge und Hilfsmittel	3
Umsetzung	4

Allgemeine Empfehlungen

Wichtig!

- Lesen Sie die Anleitung sorgfältig und vollständig durch, bevor Sie mit der Installation des Geräts beginnen.
- Dieses Produkt muss fachgerecht von autorisiertem Personal mit geeigneten Materialien und persönlicher Schutzausrüstung und unter Berücksichtigung des Aufstellungsortes des Produkts installiert werden.

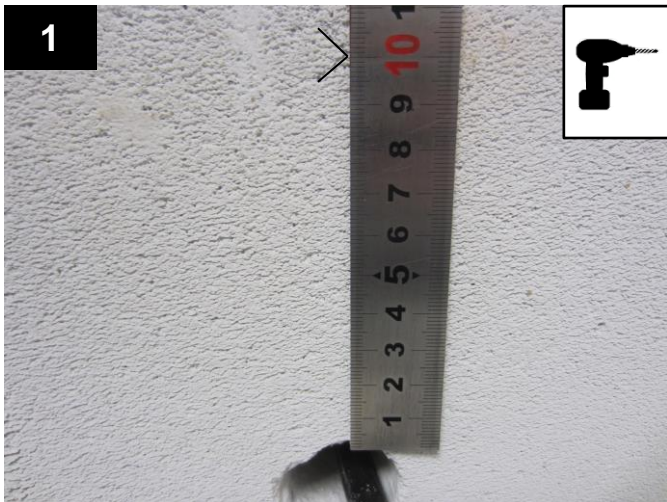
Arbeitshinweis

Bei Arbeiten der Mauerdurchführung sind die Richtlinien und Anweisungen der ZTV-TKNetz 11 zu befolgen.

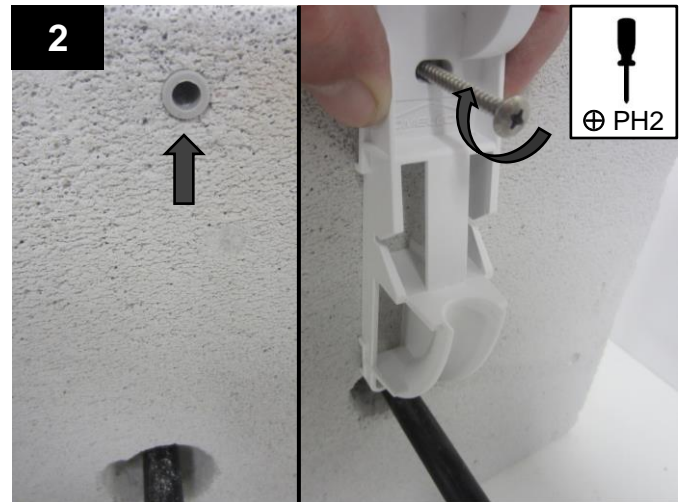
Benötigte Werkzeuge und Hilfsmittel



Umsetzung



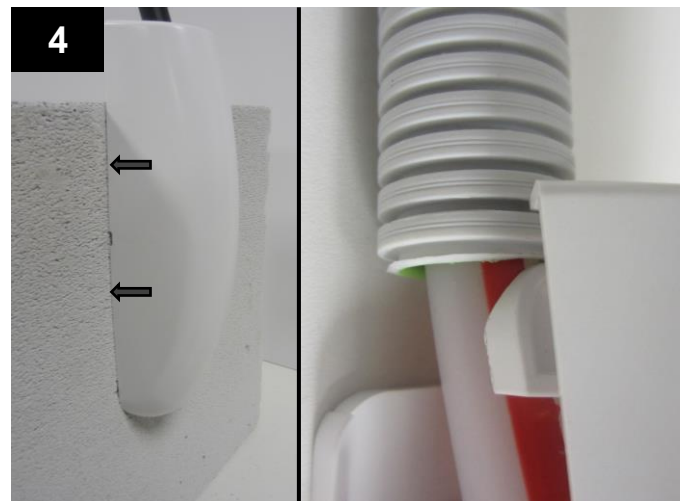
Bohre das Befestigungsloch, $\varnothing 6\text{mm}$, 10 cm vom Rand des Durchgangslochs entfernt in der Biegerichtung des Kabels (Ausrichtung außen nach unten, innen nach oben).



Befestigen Sie den Sockel mit der mitgelieferten Schraube und dem Dübel.



Führen Sie das Kabel unter dem 'Haken' hindurch. Zwischen dem Haken und der Biegeführung kann eine SNR-Verbindung angebracht werden. Verschließen Sie das Loch mit dem mitgelieferten Silikon, auf die 10 Ensembles zu verteilen.



Klipsen Sie die Haube ein. Wenn du einen Wellschlauch verwendest ($\varnothing 25$ max), bringe ihn gegen den Haken und klippe dann die Haube, die zwischen zwei Ringen liegen muss.